

Innovative Lösungen für Batteriebetriebene Fahrzeuge und Boote

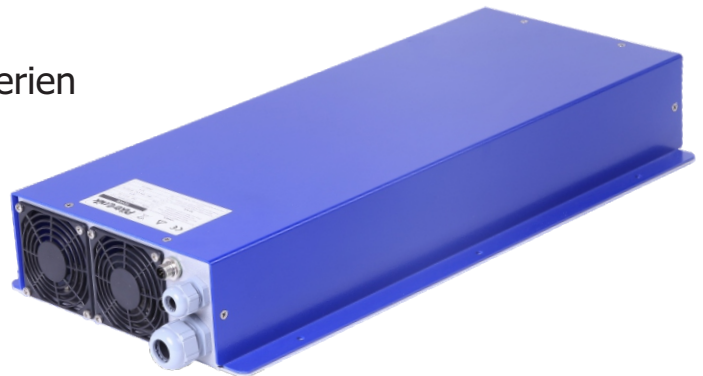


KOP21

Dreiphasiges Batterieladegerät

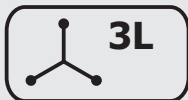
HAUPTMERKMALE

- Einstellbar für Lithiumbatterien
- Geringe Baumasse
- Sehr hoher Wirkungsgrad
- Vollautomatischer Betrieb
- Einfach zu benutzen
- Steuereinheit mit grafischem Display
- Galvanische Trennung zwischen Ein- und Ausgang
- Batterieüberwachung und Messung von Amperestunden
- Grafische Anzeige für Programmierung und Überwachung
- Parallelschaltung von bis zu 6 Einheiten für mehr Ladeleistung möglich



TECHNISCHE MERKMALE

■ Min. Ladespannung	200 V
■ Max. Ladespannung	750 V
■ Nennladestrom	61 A
■ Wirkungsgrad	96 %
■ Max. Eingangsstrom	16 A
■ Netzspannung	230 V AC ± 15 % / 45–65 Hz
■ Bemaßung (L x B x H)	600 x 270 x 90 mm
■ Gewicht	14,3 kg



Die gewünschten Leistungsmerkmale sind nur dann verbindlich, wenn sie bei Vertragsschluss ausdrücklich vereinbart werden. Liefermöglichkeiten und technische Änderungen vorbehalten.



www.piktronik.com